

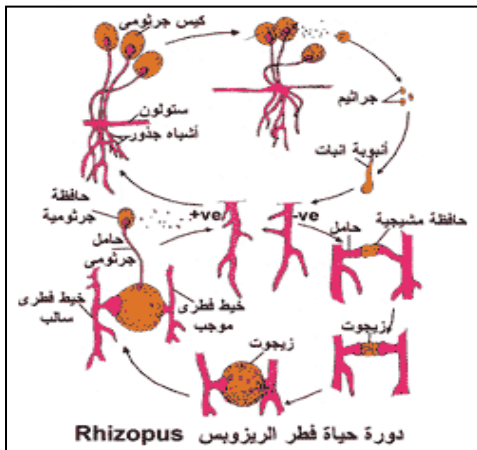
اذكر ما تعرفه عن أربعة أسئلة فقط مما يأتي:

1-الصفات العامه للفطريات

تشبه الفطريات الطحالب فى تركيبها إلا إنها خالية من الكلوروفيل و تضم كائنات وحيدة الخلية ومتعددة الخلايا، وتمتاز بطريقة تكاثر خاصة، حيث أن مفهوم الجنس لا ينطبق عليها، ولكن شكل أو حجم الجاميتات هي التي تحدد الذكورة والأنوثة. وكثير من الفطريات تنتج الجاميتات الأنثوية والذكورية ولكن الإخصاب يتم بين نوعين مختلفين من نفس الفصيلة، وهذا يعطي التنوع الجيني في الفطريات. و يتركب الفطر من ثالوس أى لا يتميز إلى جذور وسيقان و أوراق ولكن ينتظم فى خيوط تعرف بالهيفات وتسمى مجموع الهيفات التي تكون جسم الفطر ميسيليوم قد يكون هيفات الميسيليوم وحيدة الخلية غير مقسمة بجدر عرضية وقد تكون عديدة الخلايا اى مقسمة بجدر عرضية. ويتكون الجدار فى خلايا الفطر من مادة الكيتين وقد يتكون من السليلوز وتحتوى خلايا الفطر على نواة واحدة أو نواتين أو عدة النوايات و يبطن جدار خلية الفطر غشاء بلازمى ويفصل بينة بين الجدار فى بعض المناطق حبيبات صغيرة غير معروف وظيفتها بالضبط تسمى لوماسومات كما توجد فجوة وميتوكوندريات وشبكة اندوبلازمية وجليكوجين وريبوسومات منغمسة فى سيتوبلازم الخلايا .

2-دوره حياه فطره عفن الخبز (الريزوبس)

تتكاثر هذه الفطريات لا جنسياً لتكوينها جراثيم سبورنجية غير متحركة، وبعضها يكون

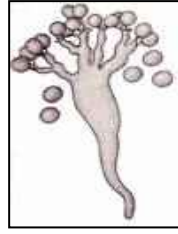


جراثيم كونيدية. كما أنها تتكاثر جنسياً بتكوين أكياس جاميطية متشابهة فى الشكل عادة وينتج عنها تكوين جراثيم زيجوتية ومن أشهر الفطريات الزيجية فطر الريزوب يعيش هذا الفطر رميةً فى التربة ويسبب عفناً لكثير من الفواكه والخضر المخزنة مثل العنب والشليك والبطاطا كما يسبب عفناً جافاً للوز القطن وأضراراً لكثير من الأغذية فيسبب عفناً أسود للخبز.

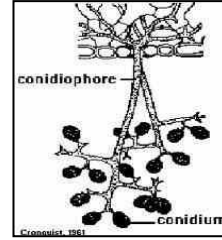
3-الاجناس المختلفه للعائله البيرونوسبوريه

العائله البيرونوسبوريه الحامل الجرثومى متفرع وتكون الحوافظ الجرثوميه مفرده وفى نهايات الافرع وتحتوى هذه العائله على عدده اجناس منها جنس البيرونوسبورا ,جنس اليريميات ,جنس اسكليروسبورا ,جنس البلازموبارا.

اسكليروسبورا



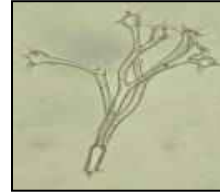
بلازموبارا



بيرونوسبورا



بريما



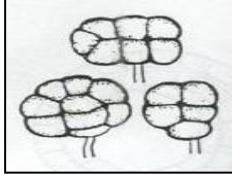
4-الفطريات الهلاميه

تتميز الفطريات الهلاميه بأن جسم الفطر عبارته عن كتله بروتوبلازميه عاريه لا يحدها جدار وتنتشر بها أنويه وتشبهه فى حالات كثيره خليه أميبية كبيره تتحرك بواسطه الاقدام الكاذبه وطريقه التغذية والاخراج تشبه الاميبيا. وتظهر صفات النبات فى طورها التكاثرى حيث تتكون جراثيم داخل حوافظ جرثوميه يحيط بها جدار محدد و لا يوجد الطور التكاثرى الخضرى معا فى وقت واحد وتنتشر هذه الكائنات فى الأماكن الرطبه الظليله على المواد العضويه المتحلله او توجد زاحفه فوق أوراق الاشجار او الاخشاب المتحلله. ويعرف الطور الخضرى فى كثير من الحالات باسم البلازموديوم.

5- الأجناس المختلفه للعائله الدياتيسيه

تتميز بتكوين أفرادها لجراثيم كونيديه على حوامل كزنيديه منفصله وتكون الحوامل أو الجراثيم الكونيديه أو كليهما داكنه اللون , ومن أجناسها:

اسيتمفيلم



الترناريا



درشيسليرا

