



كلية التربية - تعليم اساسى
شعبة اللغة العربية

الفرقة : الثانية
دور : يناير 2013
الزمن : ساعة

امتحان مادة (المهارات الموسيقية)

السؤال الاول

1. عرف كل من (المدرج الموسيقي- الميزان الموسيقي- المازوره- خطا النهاية) .

المدرج الموسيقي . هو عبارة عن خمس خطوط مستقيمة أفقية متوازية تحصر بينها اربع مسافات مستقيمة أفقية متوازية .

الميزان الموسيقي . هو ترقيم يوضع في بداية القطعة الموسيقية ويتكون من رقمين احدهما بسط والاخر مقام ، البسط يمثل عدد الوحدات الموسيقية داخل كل مازورة ، والمقام يمثل نوع تلك الوحدات .

المازوره : تقسم القطعة الموسيقية الى أجزاء ذات ازمة متساوية طبقا للميزان وتسمى هذه الاجزاء موازير .

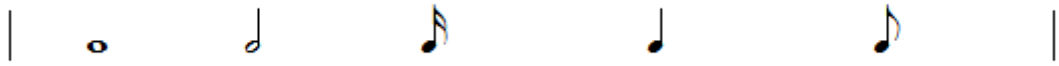
خطا النهاية : يوضع في نهاية القطعة الموسيقية ختان عاموديان يطلق عليهما خطا النهاية

2. اذكر اسماء الخطوط واسماء المسافات .

اسماء الخطوط : (مى - صول - سي - رى - فا)

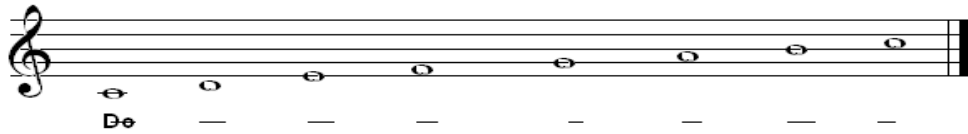
اسماء المسافات : (فا - لا - دو - مي)

3. اكتب بعض الاشكال الموسيقية التي درستها.



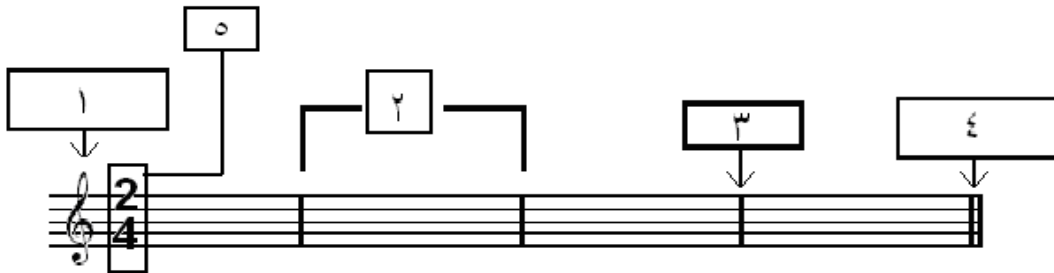
السؤال الثاني

1. اكتب أسماء النغمات الموضحة على المدرج الموسيقى التالي ؟



دو - ري - مي - فا - صول - لا - سي - دو

2- يشير كل رقم إلى جزء معين في النوتة الموسيقية أذكر إسم هذا الجزء ؟



1- مفتاح صول

2- المازورة الموسيقية

3- خط المازورة

4- خط النهاية

5- الميزان الموسيقي

3- ضع العلامة المناسبة مكان علامة الإستفهام ؟

$$\begin{array}{l} \boxed{\text{♪} + \text{♪}} = \boxed{?} \\ \boxed{\text{♪} + \text{♪} + \text{♪}} = \boxed{?} \end{array}$$

$$\begin{array}{l} \boxed{\text{♪} + \text{♪}} = \boxed{\text{♪}} \\ \boxed{\text{♪} + \text{♪} + \text{♪}} = \boxed{\text{♩}} \end{array}$$

مع أطيب امنياتي بالنجاح والتوفيق