



كلية التربية - تعليم اساسى
شعبة علوم

الفرقة : الثانية
دور : يناير 2013
الزمن : ساعة

امتحان مادة (المهارات الموسيقية)

السؤال الاول

" يعتبر التذوق الموسيقي من أهم فروع التربية الموسيقية " في ضوء هذه العبارة وضح :-
1. معنى التذوق الموسيقي.

" التذوق الموسيقي هو التدريب التعليمي الذي يهدف الى أن يهذب في الدارس القدرة على الاستماع الجاد "

2. الصفات الواجب توافرها في الموسيقى التي تقدم للطفل .

- اختيار الموسيقى الجيدة الأصيلة .
- أن تكون المقطوعة قصيرة .
- تكون ألحان موسيقى الآلات بسيطة وشبيهة بالغناء .
- تكون الموسيقى ذات لحن جميل واضح .
- اختيار الموسيقى التي توحى بقوة الطابع .
- اختيار الموسيقى ذات الحيوية الإيقاعية .
- اختيار الموسيقى القصصية

3. الشروط الواجب توافرها في لحظات الاستماع بالنسبة للأطفال .

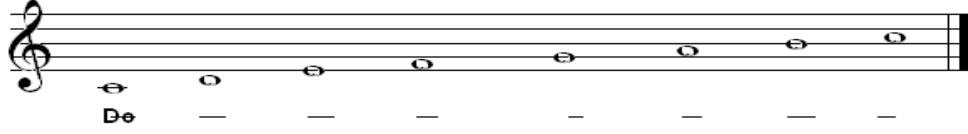
توافر الراحة الجسمية

المحاولات المختلفة والأسلوب المجدي لتقريبها للأطفال

المعلم هو النموذج والقُدوة .

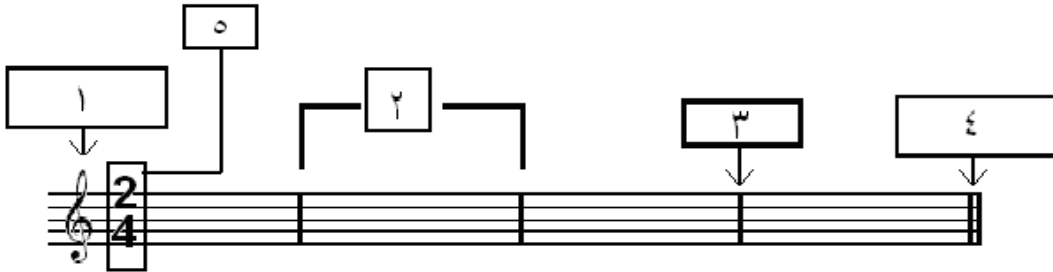
السؤال الثاني

1. اكتب أسماء النغمات الموضحة على المدرج الموسيقي التالي ؟



دو - ري - مي - فا - صول - لا - سي - دو

2- يشير كل رقم إلى جزء معين في النوتة الموسيقية أذكر اسم هذا الجزء ؟



1- مفتاح صول

2- المازورة الموسيقية

3- خط المازورة

4- خط النهاية

5- الميزان الموسيقي

3- ضع العلامة المناسبة مكان علامة الإستفهام ؟

$$\begin{array}{l} \boxed{\text{♪} + \text{♪}} = \boxed{?} \\ \boxed{\text{♪} + \text{♪} + \text{♪}} = \boxed{?} \end{array}$$

$$\begin{array}{l} \boxed{\text{♪} + \text{♪}} = \boxed{\text{♪}} \\ \boxed{\text{♪} + \text{♪} + \text{♪}} = \boxed{\text{♩}} \end{array}$$

مع أطيب امنياتي بالنجاح والتوفيق