



كلية التربية - تعليم اساسى
شعبة الدراسات

الفرقة : الثانية
دور : يناير 2013
الزمن : ساعة

نموذج اجابة مادة (المهارات الموسيقية)

السؤال الأول :

"علاقة الموسيقى بالتربية علاقة وثيقة" في ضوء هذه العبارة وضح :-

1. مكانة الموسيقى في التربية .

علاقة الموسيقى بالتربية علاقة وثيقة فكلاهما يعتمد على الآخر فالتربية تعتمد على الموسيقى في بناء شخصية الطفل الذي سينمو ويصبح شاباً له قيمته في المجتمع والموسيقى تحتاج الى اساليب التربية ومفاهيمها في التعليم لنشر التذوق الموسيقي الجيد والوصول الى امكانية تحقيق الابداع الفني لذوى المواهب في هذا المجال .

2. الموسيقى من ناحية كونها " فن – علم - لغة " .

- الموسيقى من ناحية كونها فن :- فهي يجب ان تكون ممتعة للأذن لإحداث الرضا النفسي والهدوء الوجداني .
- الموسيقى من ناحية كونها علم :- فهي ارتبطت بالعلوم الطبيعية سابقة في مختلف الفنون نتيجة لاعتمادها على الصوت الذي يمكن قياس اطواله وتميز كل صوت عن الآخر تبعاً للتموجات التي يصدرها .
- الموسيقى من ناحية كونها لغة :- فهي لغة عالمية تميزت عن باقي اللغات بأنها اللغة الوحيدة التي تخاطب جميع الاجناس والشعوب بلسان واحد وإن اختلفت لهجاتها .

3. اهداف التربية الموسيقية (التربوية والفنية) .

أولاً : الاهداف التربوية:

- تهدف إلى الاهتمام بتكامل نمو الطفل جسدياً ونفسياً وعاطفياً وعقلياً واجتماعياً .
- خدمة باقي المواد الدراسية بما يزيد ثرائها .
- أن تكون الموسيقى مصدراً من المصادر التي تحبب الطفل في المدرسة وتجذب إليها .

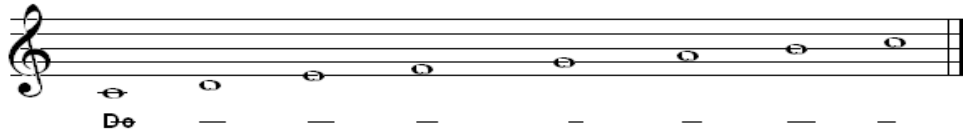
- تنمية الوعي الاجتماعي والقومي والديني في نفس الطفل .
- بث روح التعاون بين الأطفال والشعور بقيمة العمل الجماعي .
- تعريف أطفالنا بأهمية قوميتنا العربية كأمة واحدة .
- تعريف أطفالنا بالعالم الخارجي .
- تهيئة الفرص للأطفال للتعبير عن النفس تعبيراً حراً .
- استغلال الموسيقى كهواية مفضلة .

ثانياً : الاهداف الفنية:

- تنمية الإدراك الحسي وخاصة الانتباه والحركة عند الطفل .
- تربية الحاسة السمعية لإدراك العناصر الموسيقية .
- خلق الجو المناسب لتنمية الإدراك السمعي .
- تعريف الطفل بعناصر اللغة الموسيقية قراءة وكتابة .
- غرس عادات سلوكية سليمة للاستماع عند الأطفال .
- العمل على الارتقاء بمستوى الوعي الفني .
- الكشف عن ذوي الاستعداد والمواهب الموسيقية في سن مبكرة .

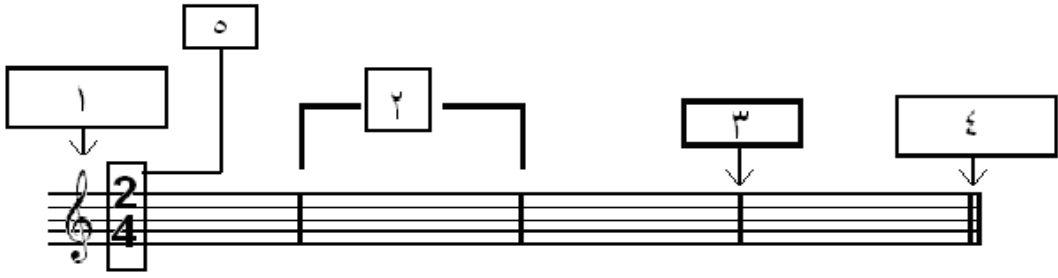
السؤال الثاني

1. اكتب أسماء النغمات الموضحة على المدرج الموسيقي التالي ؟



دو - ري - مي - فا - صول - لا - سي - دو

2- يشير كل رقم إلى جزء معين في النوتة الموسيقية أذكر إسم هذا الجزء ؟



1- مفتاح صول

2- المازورة الموسيقية

3- خط المازورة

4- خط النهاية

5- الميزان الموسيقي

3- ضع العلامة المناسبة مكان علامة الإستفهام ؟

$$\begin{array}{l} \boxed{\text{♪} + ?} = \boxed{\text{♪}} \\ \boxed{\text{♪} + ? + \text{♪}} = \boxed{\text{○}} \end{array}$$

8

$$\begin{array}{l} \boxed{\text{♪} + \text{♪}} = \boxed{\text{♪}} \\ \boxed{\text{♪} + \text{♪} + \text{♪}} = \boxed{\text{○}} \end{array}$$

مع أطيب امنياتي بالنجاح والتوفيق