



الفرقة الثانية: (شعبة التعليم الاساسى)
دور مايو : 2014
الزمن : ساعة واحدة

جامعة بنها
كلية التربية
قسم علم الحيوان

المادة: الحبلات

نموذج اجابة امتحان مادة الحبلات – الدكتور/أمال عبدالله الدالى
الفرقة الثانية: (شعبة التعليم الاساسى)
كلية التربية - دور مايو : 2014
تاريخ الامتحان: ٧-٦-٢٠١٤
المادة ليست مشتركة مع أحد

السؤال الاول : اكمل العبارات الاتية:- (درجة)

- ١- الجذع فى البلانوجلوساس أسطوانى فى وسطه الظهرى فتحات خيشومية فى صف واحد. (صفيين)
- ٢- يحيط بفتحة الفم السحلية فكان يحمل كل منهما صفان من الاسنان المخروطية الصغيرة. (فكان يحمل كل منهما صفان من الاسنان)
- ٣- يعرف الوريد الخارج من الاعور الكبدى للسهيم بالوريد الكبدى البابى. (الوريد الكبدى)
- ٤- يتواجد صمامان بداخل الفم البلطى وهما يقومان بعملية غلق تجويف الفم اثناء عملية الزفير. (صح)
- ٥- يوجد القلب فى البلانوجلوساس تحت القناة الهضمية. (فوق)
- ٦- يوجد فى الاسماك الغضروفية مبيض واحد. (مبيضين)
- ٧- يتكون القلب فى الاسماك الغضروفية من ثلاث حجرات. (اربع حجرات)
- ٨- الهضم فى السهيم يتم خارج الخلايا فقط وذلك بخروج عصارة هضمية من الاعور المعوى. (خارج الخلايا وداخلها)
- ٩- يمتد الحبل العصبى للامام فى الرأس دون أن يتميز إلى مخ. (خطأ ويتميز الى مخ)
- ١٠- يتميز بيض الاسماك العظمية بانة كبير وقليل العدد ويتم تخصيبه داخليا. (عدد البيض كبيرا جدا وعملية الاخصاب تتم خارجيا فى الماء)

السؤال الثانى: اكتب المصطلح العلمى لما يأتى :- (درجة)

- ١- غدد تفرز افرازا يمنع تجلط الدم الذى تتغذى عليه الجلوكيات. (الغدد اللعابية)

- ٢- تجويف عضلي يوجد في نهاية الأمعاء الغليظة عند كلب البحر تخرج من خلاله فضلات الهضم و البول و الحيوانات المنوي. (المجمع)
- ٣- أنبوبة تحتوى على تجويف داخلى توجد في الناحية الظهرية للحيوان فوق الحبل الظهرى مباشرة. (

الجهاز العصبى)

- ٤- تركيب يساعد الأسماك العظمية في الإحساس بحركة الماء. الخط الجانبي
- ٥- أنبوبان ينقلان الناتج الإخراجي من الكليتين الى المذرق عند الزواحف. الحالب
- ٦- تصنيف يتحول فيه الحبل الظهرى في المرحلة الجنينية إلى عمود فقري في الطور اليافع. الفقاريات
- ٧- يرقه تخرج من البيضة المخصبة في بعض البلانوجلوس وتشبه يرقه شوحيات الجلد (التورناريا)
- ٨- حراشيف ذات أعداد ضخمة وتقع متجاورة فى جلد كلب البحر . الحراشف الدرعية
- ٩- عضو صغير احمر داكن اللون ويقع خارجيا بجوار الجزء القاعدى من المعدة . الطحال
- ١٠- غدة كبيرة نسبيا ، حمراء داكنة اللون . تتكون من فصين غير متساويين الايمن اكبر قليلا من

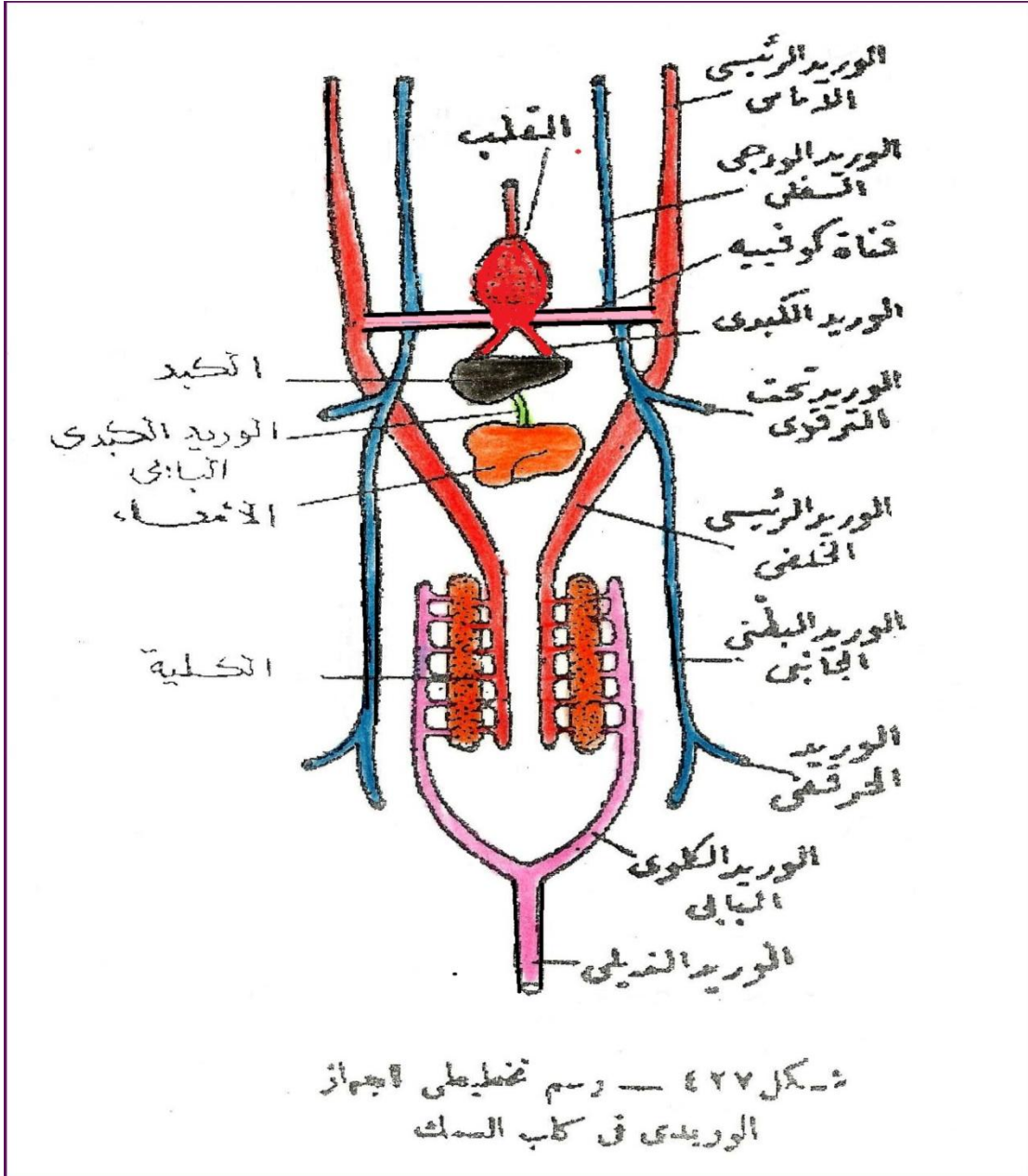
الفص الايسر. الكبد

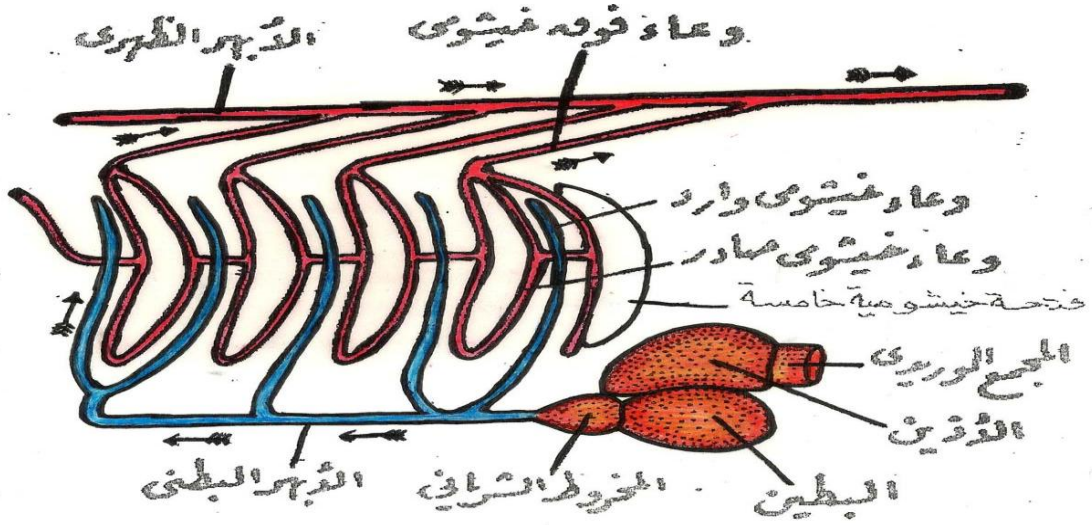
اجابة السؤال الثالث:- اختر الاجابة الصحيحة :-

- ١- توجد اسنان فى البتروميزون من النوع (حقيقة - قرنية - قشرية)
- ٢- تتم عمليات التنفس فى السهيم عن طريق (الجلد - الخياشيم - كلاهما معا)
- ٣- تتميز الاسماك الغضروفية بوجود (فتحة شم واحدة - فتحتين للشم - لا يوجد اعضاء شم)
- ٤- يتكون القلب فى الزواحف من (ثلاث حجرات - اربع حجرات - حجرتين)
- ٥- الفتحات الخيشومية فى كلب السمك عددها (٥ - ٧ - ٩)

- السؤال الثالث:- اجب عن اثنين فقط مما ياتى مع الرسم كلما امكن:- (درجة)
- ١- وضح مع الرسم فقط الجهاز الدورى فى كلب البحر ؟
- ٢- تتوسط نصف الحبلليات الوضع بين اللافقاريات والحبلليات وضح التشابه بين كل منهما.

اجابة السؤال الرابع:





هكل ٤٢٦ - القاب والأوعية الخيشومية في كتاب السك (عن ياركرو وماحول)

٢- يشبه نصف الحبليات (البلانوجلوساس) الحبليات فى :

- ١- وجود الحبل الظهرى فى مقدمة الحيوان .
- ٢- يمتد فوق القناة الهضمية حبل عصبى (لكنه مصمت أى يشبه الحبل العصبى فى اللافقاريات فى كونه مصمما ، وليس به تجويف كما فى الفقاريات) .
- ٣- وجود فتحات تنفسية خيشومية فى الجزء الأمامى من القناة الهضمية (قارن بين هذا وبلعوم كلب البحر) .

كما يشبه نصف الحبليات (البلانوجلوساس) اللافقاريات فى :

- ١- وجود الحبل الظهرى فى مقدمة الحيوان .
- ٢- يوجد القلب وهو عضو بسيط لدفع الدم فوق القناة الهضمية ، بينما فى الفقاريات يوجد تحت القناة الهضمية .
- ٣- البيضة المخصبة تعطى يرقة (التورناريا) وهى تشبه يرقة شوكيات الجلد مثل نجم البحر ، إلا أن فى بعض البلانوجلوس تعطى البيضة حيوانا كاملاً مباشرة

٣- خصائص طائفة الأسماك الغضروفية :-

١. تغطى الحراشف كل الجسم .
٢. إزدواج الزعانف لتعطى زوجين من الزعانف الجانبية .

٣. تتميز الجمجمة بوجود فكين متحركين.
٤. يغطي المينا الأسنان الموجودة على الفكين.
٥. تزدوج أعضاء الشم.
٦. تتميز الأذن الداخلية بوجود ثلاث قنوات نصف هلالية.
٧. يتكون القلب من أربع حجرات.
٨. تزدوج الأعضاء التناسلية ومجاريها